

Allena...Menti 2023/2024

Prof.ssa Oriana Pagliarone

Incontro n.23

16 maggio 2024

Giochi vacanze estive 2024

Fari

Regole

- La griglia rappresenta un tratto di mare costellato da isole sormontate da fari (le celle azzurre)
- Ciascun faro illumina tutte le navi che si trovano nella stessa riga o colonna, anche quelle nascoste dietro altre navi o altri fari.
- Il numero all'interno di ogni faro indica quante navi sono illuminate da quel faro.
- Le navi non toccano neanche in diagonale altre navi né i fari.
- Individuare la posizione di tutte le navi presenti nello schema.

									4
						3			
		3							
1									
1									
	2		2						4

Grattacieli

- La griglia rappresenta il quartiere di una città.
- Sapendo che in ciascuna riga o colonna non vi sono grattacieli della stessa altezza e che i numeri all'esterno, in rosso, indicano quanti grattacieli sono visibili da quel punto di vista (quelli più alti nascondono quelli più bassi), scrivere in ciascuna casella l'altezza del grattacielo corrispondente.

	2	3	5	1	2	4	
2							3
5							2
2							2
1			5				4
3							1
3							3
	3	3	1	4	2	2	

Regole Hidato

L'obiettivo di Hidato è riempire la griglia con numeri consecutivi che si collegano orizzontalmente, verticalmente o diagonalmente.

n.1

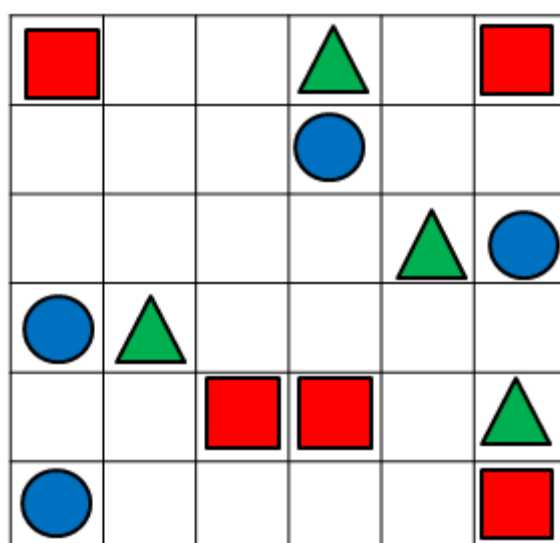
4		10	1	22		49	50	44		42
	9		11	21			48		43	41
	6		18			52		36	38	40
7	13	16	17	19				35		39
	15				55	54	27	29	34	33
			98	80	78		64			32
95		83		99		65				
	90	86	84		74			69		61
91					72	71	70	67		

Soluzione

Trilogia

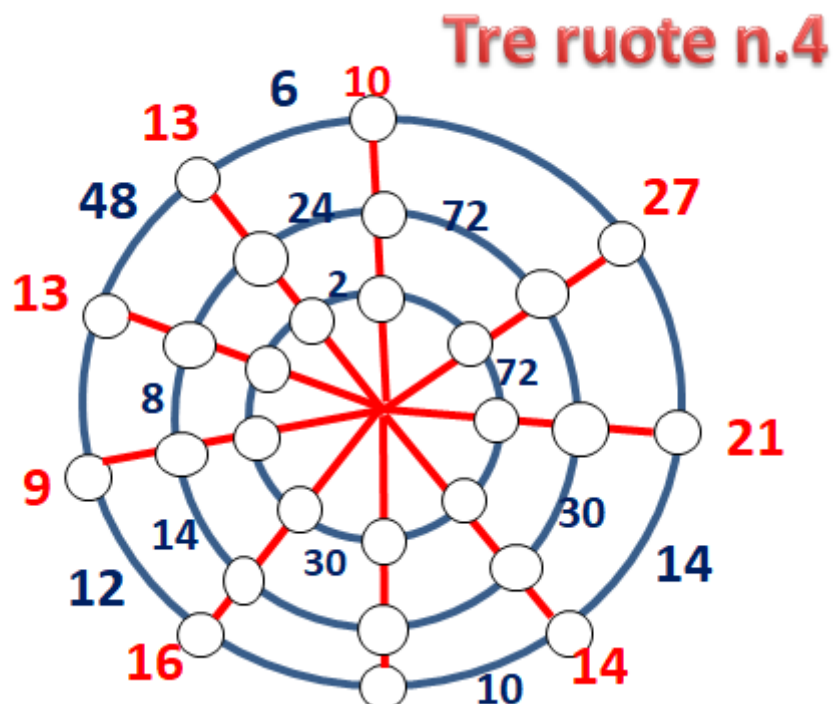
Regole

- Inserite in ogni cella vuota un simbolo (triangolo, cerchio, quadrato) in modo tale che, presi tre simboli consecutivi in riga, colonna o diagonale, essi non siano né tutti diversi né tutti uguali.



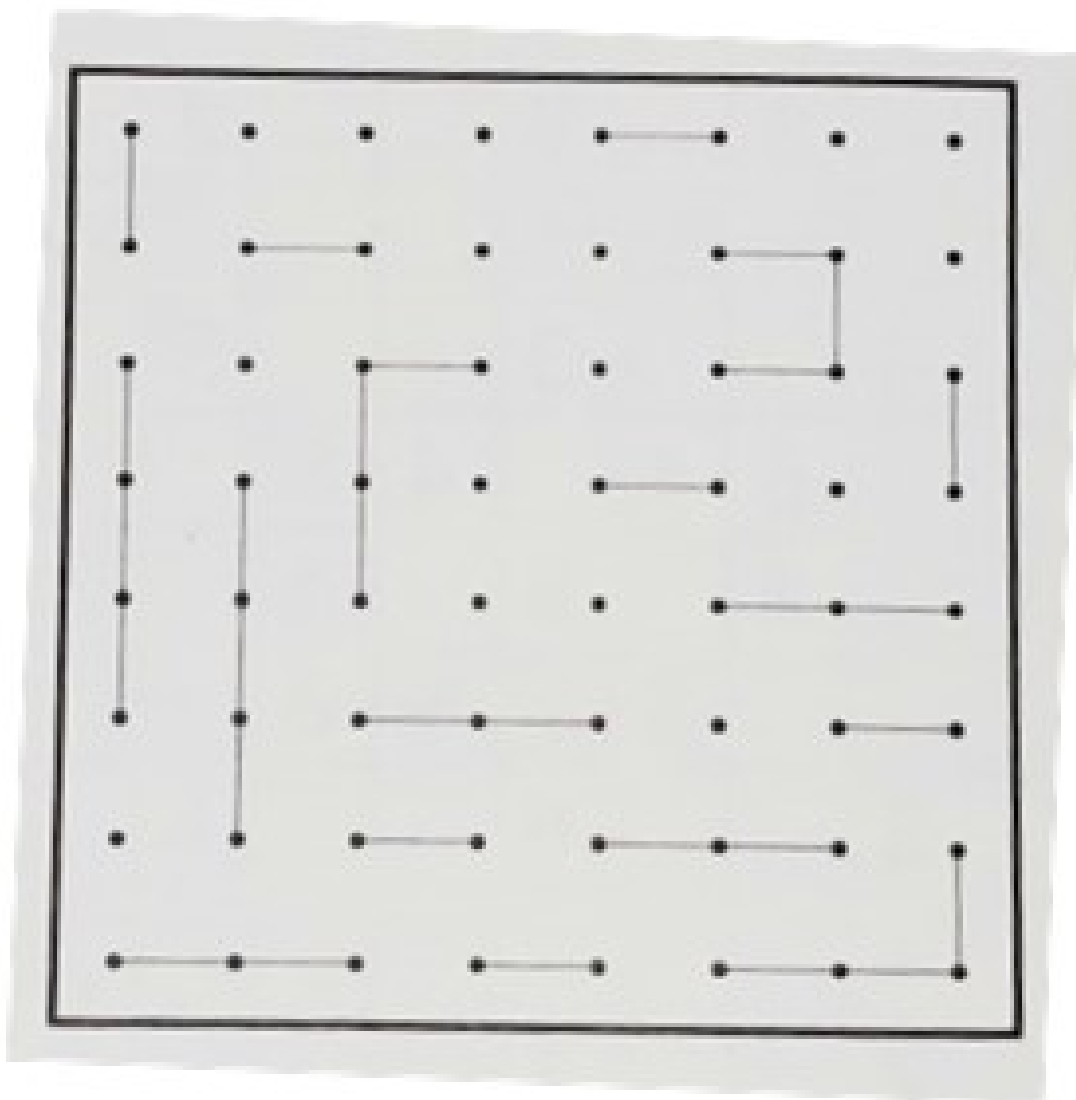
Regole Ruote matematiche

Inserite nei cerchi di ciascuna ruota tutte le cifre da 1 a 9 una sola volta in modo da rispettare i prodotti tra due pallini adiacenti (indicati in blu tra gli archi) e le somme (indicate in rosso sui raggi)



Grand Tour

- Completa le griglie unendo tutti i punti in modo da creare un percorso unico e chiuso.
- All'inizio alcuni punti sono già stati collegati per garantire un'unica soluzione.



Sudoku indizi

Eliminare gli indizi fino ad ottenere le cifre da 1 a 9 in ogni riga, colonna e settore , senza ripetizioni

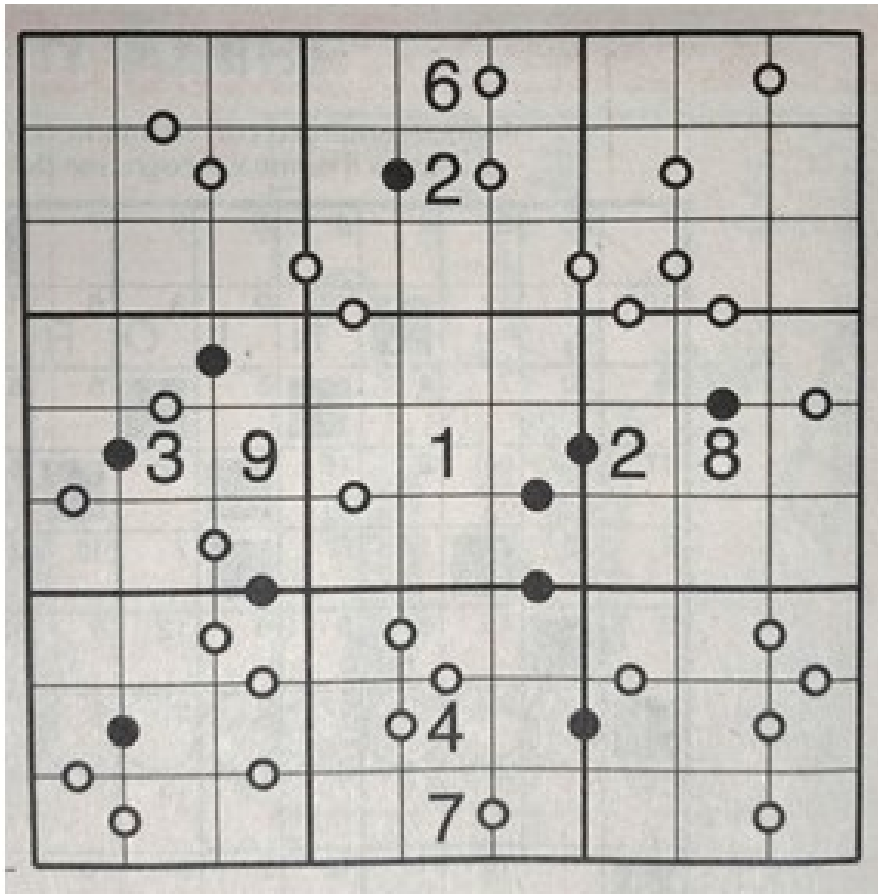
Charlotte

2 5	4 6 8	1 7	2 5	4 5 8	3 9	1 2 9	3 5 8	1 6 7	1 6 7
3 5 8 9	3 8	1 6 8	5 8	7	3 8	6 8	1 2 7	6 4 5	1 4
2 3 4 7 9	4 5 8	3 6 7 8	1 3 5	1 2 4 5	9 9	1 5 6 8 9	2 4 5 8 9	3 4 5 6 7 9	4 5 7
3 4 7 8 9	3 4 5 7 9	2 3 4 5 7	1 3 8	2 5 6	2 4 6 8	2 5 6	2 7 8	2 7 8	1 3 6
2 4 5	1 9	4 3 4	1 5 9	2 5	4 5 8	7 8	5 6	1 3 8 9	
4 7 8	1 7 9	3 4 5 6	2 5 9	3 7 8	1 2 4 7 8	1 3 4	2 4 9	1 2 5	
1 4 6 7	2 7 9	4 8	1 6	1 6 8	1 4 5	5 7 8 9	4 3 6	1 5 6	
1 2 4 5	3 4 5	1 4 6 9	4 5 8 9	7	2 3 5 6 7	1 2 4 7	2 4 6 7 9	3 4 7 9	8 9
6 7 8 9	5 7	2 5 8	3 7 8 9	7 9	1 3 7	1 3	3 4 9	2 8 9	

Sudoku kropki

Due numeri separati da un pallino nero sono l'uno il doppio dell'altro

Due numeri separati da un pallino bianco sono consecutivi



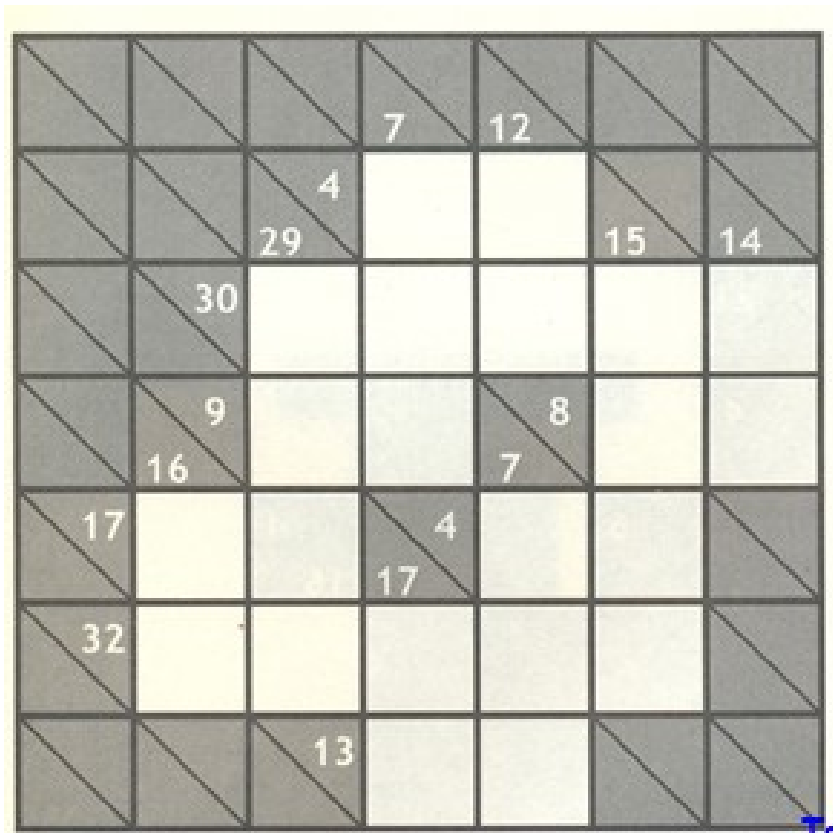
Kakuro

Regole kakuri

Analogamente allo schema di parole incrociate, il kakuro ha definizioni orizzontali e verticali ma le similitudini finiscono qui, poiché l'obiettivo del gioco è riempire le caselle bianche con i numeri compresi tra 1 e 9 la cui somma è la definizione.

Le definizioni sono costituite da numeri stampati sui quadrati neri sopra la diagonale bianca si trovano le definizioni orizzontali e sotto quelle verticali.

Nessuna serie può contenere più di una volta la stessa cifra.



Area division

Regole

- Dividi la griglia in settori che contengano le lettere A,B,C,D,E senza ripetizioni, anche non in ordine alfabetico.

A	E	B	D	C	A	B
E	E	B	C	A	D	E
C	B	C	B	E	D	A
D	D	E	A	B	C	B
A	B	D	E	A	B	C
E	A	B	C	D	D	D
D	C	E	D	C	A	E
C	A	D	C	E	C	A
B	E	C	B	E	E	D
E	B	B	A	A	D	E
D	C	E	C	A	B	C
A	D	D	D	A	A	A
C	B	C	E	B	D	B
A	E	C	D	A	E	C
A	E	D	B	C	B	B